

Logboek Siep N Educ 20220419

Vul dit formulier in, sla het op met Bewaren als en stuur het mee met de mail voor een afspraak naar: mics.ub@vu.nl. Dien je verzoek tijdig in, bij voorkeur twee weken van tevoren.

Contactgegevens	
Naam	Nicolette Siep
Functie	PHD Medical Education
Afdeling of faculteit	
Onderzoeksinstituut	
E-mailadres	
Telefoon	
Naam/namen begeleider(s)/promotor(en)*	
Inhoud	
Onderzoeksvraag	
Al bekende zoektermen per aspect	-
Voorbeelden van al gevonden relevante artikelen (geef korte referenties)	-
Doel	systematisch review, subsidie-aanvraag, richtlijn, anders*
Behandelend medisch informatiespecialist/literatuur onderzoeker	Kirsten Ziesemer, Hans Ket
<i>* verwijder wat niet van toepassing is</i>	
<i>Door het invullen en sturen van dit formulier ga je akkoord met het opslaan en verwerken van bovenstaande gegevens in onze administratie en statistiek (geanonimiseerd). Als je niet wilt dat deze gegevens worden verwerkt, neem dan contact op met bovenstaand mailadres.</i>	

Op onze webpagina Literatuuronderzoek (<https://vu.nl/nl/over-de-vu/meer-over/literatuuronderzoek>) vind je alle informatie over onze dienstverlening en ook wat we van jou verwachten ter voorbereiding op onze samenwerking. Onderstaande items worden besproken tijdens de eerste afspraak:

Intakevragen	
1. Planning en doorlooptijd	
2. Co-auteurschap informatiespecialist	Ja
3. Eerder ervaring opgedaan met (systematisch) zoeken?	Ja
4. Databases / bronnen om te zoeken?	PubMed, ERIC, Google Scholar, Embase.com, Web of Science, Scopus, Cochrane Library, Science Direct, ProQuest, Elsevier, OVID/Embase, SpringerLink
5. Bibliografische manager	EndNote, Mendeley, Zotero, Citavi, RefWorks
6. Review managers, bijv. Rayyan	
Bronnen en resources	
7. Overzicht verschillende type reviews	
8. Prisma Statement – hoe een SR op te schrijven	kwaliteit <i>schrijven</i> SR
9. Webcursussen ‘Stappenplan voor zoeken in PubMed’ en ‘Systematische Reviews’	Nee
10. Guidance SR	<u>Cochrane Handbook 2019</u>
11. Afdeling Epidemiologie & Biostatistiek	
12. Critical appraisal	
13. Hoe vind je fulltext? Zie ook <u>How to find the PDF</u>	
14. SurfDrive voor uitwisseling van bestanden	
Publiceren	
15. Registratie protocol in Prospero SR register?	Ja
16. Open access https://journalpublishingguide.vu.nl/WebQuery/vubrowser?q=*	
17. ORCID-id	Tip
18. Welk tijdschrift is beoogd voor publicatie?	Med Educ

CONTENTS

1. Vraag	3
2. PICO.....	3
3. Bronnen.....	4
4. Zoekstrategieën	4

4.1. Aantallen treffers en ontdubbelen 4

4.2. PubMed 19 apr 2022 () 4

 4.2.1. MeSH blended learning 4

 4.2.2. MeSH Students 4

 4.2.3. MeSH Corona 4

 4.2.4. MeSH Covid 4

 4.2.5. Huiswerk voor 19 mei 5

4.3. Uitwerking huiswerkopdracht PubMed 13 mei 2022 (45) 5

 4.3.1. blended learning 5

 4.3.2. Students 5

 4.3.3. Corona/COVID 6

 4.3.4. Motivatie 8

1. VRAAG

Blended learning als positieve invloed op motivatie van studenten in tijden van pandemie.

high school students

2. PICO

P – studenten in pandemie	P – studenten met blended learning
I – blended learning	E – pandemie
C – geen blended learning	
O – motivatie van studenten	O – motivatie

In- en exclusie:

1. Engels
2. Humans
3. Laatste 2 jr (v.a. dec 2019)
4. kwantitatief onderzoek

3. BRONNEN

1. PubMed
2. ERIC
3. Embase
4. Scopus
5. Web of Science
6. Google Scholar
7. Grey Literature
8. Trial Registers
9. Int. Bibliogr. of Social Sciences (IBSS)
10. SocIndex
11. WorldCAT

4. ZOEKSTRATEGIEËN

4.1. AANTALLEN TREFFERS EN ONTDUBBELEN

4.2. PUBMED 19 APR 2022 ()

Wat is blended learning? https://nl.wikipedia.org/wiki/Blended_learning

4.2.1. MESH BLENDED LEARNING

"blended learning*" [tiab]

4.2.2. MESH STUDENTS

4.2.3. MESH CORONA

4.2.4. MESH COVID

"SARS-CoV-2"[Mesh] OR "COVID-19"[Mesh] OR "COVID 19*" [tiab] OR "SARS-CoV-2*" [tiab] OR "Coronavirus*" [tiab] OR "nCoV*" [tiab] OR "COVID19" [tiab]

Search	Query	Results
#5	"blended learning*" [tiab] OR blearning* [tiab] OR "b-learning*" [tiab] OR elearning* [tiab] OR "e-learning*" [tiab] OR "electronic learning*" [tiab]	5,286
#4	#3 NOT #1	478
#3	(blended [tiab] AND learning* [tiab])	1,627
#1	"blended learning*" [tiab]	1,149
#2	"blended learning*" [tiab] OR blearning* [tiab] OR "b-learning*" [tiab] OR elearning* [tiab] OR "e-learning*" [tiab]	5,176

4.2.5. HUISWERK VOOR 19 MEI

1. Zoekactie uitvoeren in PubMed, gebruik het UB VU PubMed Stappenplan:
<https://libguides.vu.nl/PMstappen>
 - a. zoekblok COVID zo zorgvuldig verder uitwerken en aanvullen op basis van de MeSH 'Coronavirus' en alle mogelijke bijbehorende woorden in titel/abstract/auteurstrefwoorden – gebruik het 'label' **[tiab]**
 - b. zoekblok voor universitaire studenten maken en daarbij kunnen verantwoorden waarom je voor de frase kiest ("university student*" [tiab]) of voor de AND-relatie (university [tiab] AND student* [tiab])
 - c. zoekblok 'motivatie' uitwerken. Aangeven welke definitie je daarvoor gebruikt
 - d. zoekblokken combineren
 - e. zoekstrategie uitvoeren zonder het zoekblok 'motivatie' en globaal aangeven wat het verschil in beide sets is door het toepassen van de NOT-relatie
2. Zoektechniek: AND/frase
3. Logboek: transparant & reproduceerbaar
4. Limitering toepassen op taal (Engels) en tijd (sinds dec 2019)
5. Welke studiedesigns zijn er te vinden, zou de onderzoeker daar iets mee kunnen doen?
6. Welke bronnen van ruis zijn er – en is er wat aan te doen?
7. Welke vragen heb je nu voor Nicolette Siep?

4.3. UITWERKING HUISWERKOPDRACHT PUBMED 13 MEI 2022 (45)

Wat is blended learning? https://nl.wikipedia.org/wiki/Blended_learning

4.3.1. BLENDED LEARNING

"blended learning*" [tiab] OR blearning* [tiab] OR "b-learning*" [tiab] OR elearning* [tiab] OR "e-learning*" [tiab] OR "electronic learning*" [tiab] OR "blended educat*" [tiab] OR "blended college*" [tiab]

- **Geen MeSH term voor te vinden**

4.3.2. STUDENTS

((("Students" [Mesh] OR student* [tiab]) AND (universit* [tiab] OR college* [tiab] OR "higher educat*" [tiab] OR academi* [tiab]))

- **Students alleen is (veel) te breed – ook middelbare school en HBO-studenten worden 'students' genoemd. Focus is hier nodig. Zie definitie in MeSH voor 'Students': 'Individuals enrolled in a school or formal educational program.'**
- **Optioneel (maar een hoop werk) academische studierichtingen toevoegen, als filosofie, wiskunde; of een keuze daaruit, bijv. medical students.**

- **Optioneel undergrad* OR graduat* OR postgraduate* OR post-doctoral OR postdoctoral OR doctoral**
- **Optioneel bij een database met adjacency: (PhD NEAR/1 (educat* OR school* OR learn*))**
- **Optioneel bij een database met adjacency: (higher NEAR/1 educat*)**

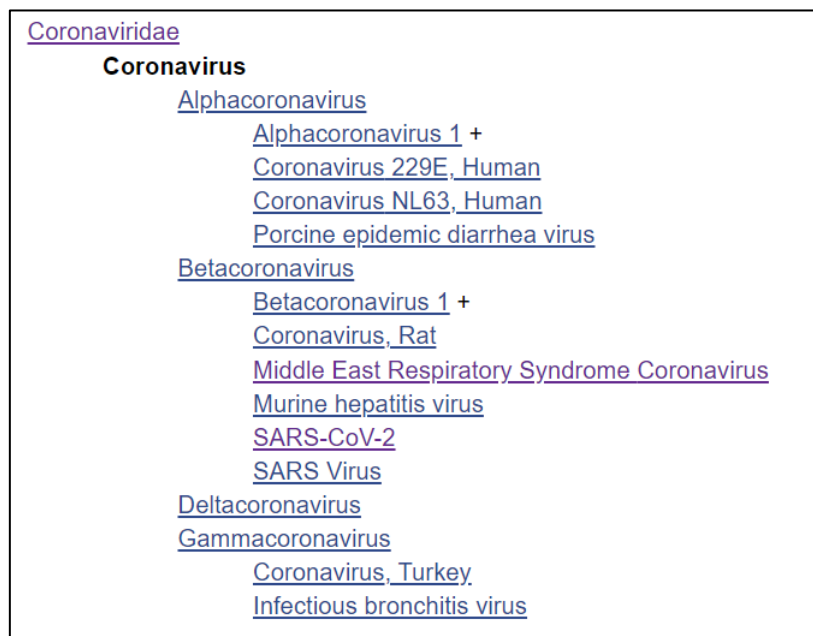
4.3.3. CORONA/COVID

4.3.3.1. Covid

"SARS-CoV-2"[Mesh] OR "COVID-19"[Mesh] OR "covid 19*" [tiab] OR "sars-cov-2*" [tiab] OR "coronavirus*" [tiab] OR "ncov*" [tiab] OR "covid19" [tiab] OR cov19 [tiab] OR c19 [tiab]

4.3.3.2. Coronavirus

- **Altijd leuk: wat doe je met een grote boomstructuur als de onderstaande? – Noexpl.**



- **"SARS-Cov-2"[Mesh] is de precieze term voor Coronavirus. Zorg voor goede dekking met de min of meer relevante andere MeSH**
- **zoektermen, dus neem "Coronavirus" als MeSH:NoExp mee.**
- **Werk de Entry Terms uit tot [tiab]-zoektermen**

- SARS Coronavirus 2
- Coronavirus 2, SARS
- Coronavirus Disease 2019 Virus
- 2019 Novel Coronavirus

- 2019 Novel Coronaviruses
- Coronavirus, 2019 Novel
- Novel Coronavirus, 2019
- Wuhan Seafood Market Pneumonia Virus
- SARS-CoV-2 Virus
- SARS CoV 2 Virus
- SARS-CoV-2 Viruses
- Virus, SARS-CoV-2
- 2019-nCoV
- COVID-19 Virus
- COVID 19 Virus
- COVID-19 Viruses
- Virus, COVID-19
- Wuhan Coronavirus
- Coronavirus, Wuhan
- COVID19 Virus
- COVID19 Viruses
- Virus, COVID19
- Viruses, COVID19
- Severe Acute Respiratory Syndrome Coronavirus 2

- **Met dit resultaat:**

"coronavirus*" [tiab] OR (wuhan [tiab] AND "pneumonia virus*" [tiab]) OR "sars cov 2" [tiab] OR "sars cov2" [tiab] OR "sarscov 2" [tiab] OR "sarscov2" [tiab] OR "2019 nCoV" [tiab] OR "covid 19 " [tiab] OR "covid19 " [tiab]

- **Vervolgens samenvoegen met 'COVID'-blok:**

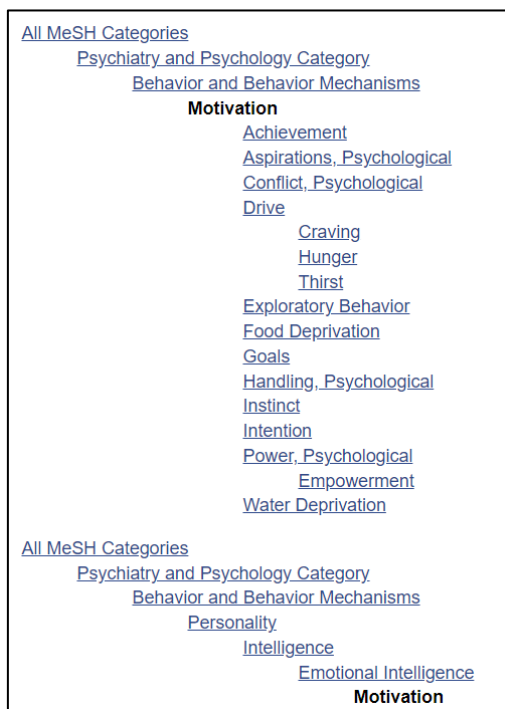
"SARS-CoV-2" [Mesh] OR "COVID-19" [Mesh] OR "covid 19*" [tiab] OR "sars-cov-2*" [tiab] OR "coronavirus*" [tiab] OR "nCoV*" [tiab] OR "covid19" [tiab] **OR cov19 [tiab] OR c19 [tiab]**

- **Is dit het resultaat:**

"SARS-CoV-2" [Mesh] OR "COVID-19" [Mesh] OR "Coronavirus" [Mesh:NoExp] OR (wuhan [tiab] AND "pneumonia virus*" [tiab]) OR "coronavirus*" [tiab] OR "covid 19" [tiab] OR "covid19" [tiab] OR "nCoV*" [tiab] OR "sars cov 2" [tiab] OR "sars cov2" [tiab] OR "sarscov 2" [tiab] OR "sarscov2" [tiab] OR **cov19 [tiab]**

- **Testen van COV19: 4 unieke treffers t.o.v. bestaande zoekblok!**
- **Testen van C19: van alles en nog wat, waarschijnlijk niet relevant**
- **Zie ook het [zoekblok](#) op de BMI-zoekblokkensite, ontwikkeld door Ingeborg van Dusseldorp.**

4.3.4. MOTIVATIE



- **Weer een mooi voorbeeld van een interessante Tree. Een aantal begrippen zou bruikbaar kunnen zijn, bv. 'aspirations'. De Tree gebruiken om samen met de onderzoeker de grenzen van dit onderwerp te verkennen. Voor nu gekozen voor 'Motivation' zonder onderliggende termen.**

"Motivation"[Mesh:NoExp] OR "motivation**"[tiab] OR "disincentive**"[tiab] OR "expectation**"[tiab] OR "incentive**"[tiab]

- **Combineren**
- **Motivatie-blok wel/niet toevoegen – veel meer treffers zonder. Heel belangrijk om onderzoeker hiermee te confronteren om zeker te weten of 'motivatie' de enig mogelijke te meten outcome is.**

Search	Query	Results
#16	#15 NOT #14	299
#15	#10 AND #11 AND #12	344
#14	#10 AND #11 AND #12 AND #13	45
#13	"Motivation"[Mesh:NoExp] OR "motivation**"[tiab] OR "disincentive**"[tiab] OR "expectation**"[tiab] OR "incentive**"[tiab]	270,479
#12	"SARS-CoV-2"[Mesh] OR "COVID-19"[Mesh] OR "Coronavirus"[Mesh:NoExp] OR (wuhan[tiab] AND "pneumonia virus**"[tiab]) OR "coronavirus**"[tiab] OR "covid 19"[tiab] OR "covid19"[tiab] OR "ncov**"[tiab] OR "sars cov 2"[tiab] OR "sars cov2"[tiab] OR "sarscov 2"[tiab] OR "sarscov2"[tiab] OR cov19[tiab]	264,993
#11	((("Students"[Mesh] OR student**[tiab]) AND (universit**[tiab] OR college*[tiab] OR "higher educat**"[tiab] OR academi*[tiab]))	121,014

#10	"blended learning*" [tiab] OR blearning* [tiab] OR "b-learning*" [tiab] OR elearning* [tiab] OR "e-learning*" [tiab] OR "electronic learning*" [tiab] OR "blended educat*" [tiab] OR "blended college*" [tiab]	5,386
#9	c19 [ti] NOT (#4 OR #5)	526
#8	#7 NOT (#4 OR #5)	3,081
#7	c19 [tiab]	3,161
#6	#5 NOT #4	4
#5	cov19 [tiab]	62
#4	"SARS-CoV-2" [Mesh] OR "COVID-19" [Mesh] OR "Coronavirus" [Mesh:NoExp] OR (wuhan [tiab] AND "pneumonia virus*" [tiab]) OR "coronavirus*" [tiab] OR "covid 19" [tiab] OR "covid19" [tiab] OR "ncov*" [tiab] OR "sars cov 2" [tiab] OR "sars cov2" [tiab] OR "sarscov 2" [tiab] OR "sarscov2" [tiab]	264,989
#3	"blended college*" [tiab]	0
#2	"blended college*" [tiab] - Schema: all	0
#1	"blended educat*" [tiab]	41

- **Vervolg:**

- overleg met klant
- aanpassen/verbeteren: 'lockdown', 'pandemic', 'digital media learning', 'remote learning', 'pandemic learning', 'hybrid learning', 'blended instruction', 'remote instruction'